

(1) Welche Antwort stimmt? Kreise die richtigen Antworten bunt ein.

1. Wie heißt der Feldhase in der Fabel?

- Herr Acker
- Klopfer
- Meister Lampe

2. Wie viele Jungen kann eine Häsin im Jahr bekommen?

- ein bis zwei
- zwei bis fünf
- acht bis zehn

3. Wie heißt der Stummelschwanz des Feldhasen?

- Lampe
- Stoppel
- Blume

4. Was frisst der Feldhase?

- Pflanzen
- Pflanzen und kleine Tiere
- Insekten

5. Wo wohnt der Feldhase?

- in der Trasse
- in der Sasse
- in der Tasse

(2) Verbinde die zugehörigen Satzteile miteinander.

Die Erde bebt,	und schläft für wenige Minuten.
Im Mondschein sieht sie einen Schatten.	wenn das Riesending darüber rollt.
Die kleinen Hasenkinder trinken	in der Erdmulde drei gesunde Feldhasenkinder.
Müde geworden, legt sie sich in eine Erdmulde	Da gibt es Kohl und Karotten.
Er hat die Augen auf der Seite,	deswegen kann er auch nach hinten sehen.
Die Häsini will zum Gemüsegarten.	Flügelschlagend kommt er näher, lautlos und furchterregend.
Zweiundvierzig Tage später liegen	und schlafen und kuscheln Fell an Fell.

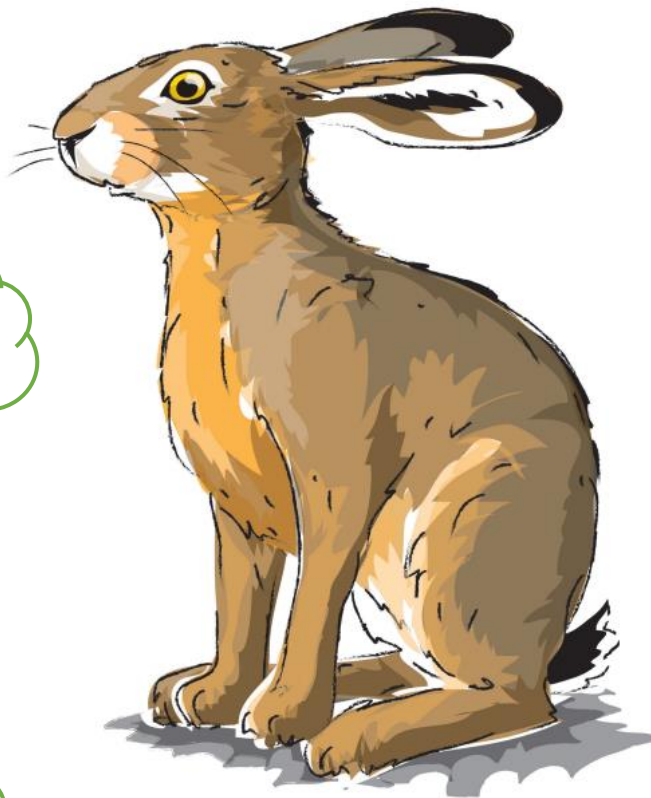
(3) Welches Wort in der Reihe reimt sich nicht? Umkreise den Ausreißer.

verstecken	entdecken	verdecken	meckern
Hase	Schnupperr Nase	Kasse	Vase
Tier	Tag	vier	Stier
können	wollen	tollen	rollen
Bett	bald	Wald	kalt
Erde	Pferde	werde	Scherben
leicht	vielleicht	sacht	erreicht
trinken	winken	Kinder	blinken
isst	Nest	Fest	Test

(4) Wo gehören die Körperteile des Hasen hin. Ordne richtig zu!

Löffel

erdbraunes
Fell



Blume

gespaltene
Oberlippe

Hinter-
beine

Tasthaare

Vorder-
pfoten

Lösung - Blatt 1

(1) Welche Antwort stimmt? Kreise die richtigen Antworten bunt ein.

2. Wie heißt der Feldhase in der Fabel?

- Herr Acker
- Klopfer
- **Meister Lampe**

3. Wie viele Jungen kann eine Häsin im Jahr bekommen?

- ein bis zwei
- **zwei bis fünf**
- acht bis zehn

4. Wie heißt der Stummelschwanz des Feldhasen?

- Lampe
- Stoppel
- **Blume**

5. Was frisst der Feldhase?

- **Pflanzen**
- Pflanzen und kleine Tiere
- Insekten

6. Wo wohnt der Feldhase?

- in der Trasse
- **in der Sasse**
- in der Tasse

Lösung - Blatt 2

(2) Verbinde die zugehörigen Satzteile miteinander.

Die Erde bebt,	und schläft für wenige Minuten.
Im Mondschein sieht sie einen Schatten.	wenn das Riesending darüber rollt.
Die kleinen Hasenkinder trinken	in der Erdmulde drei gesunde Feldhasenkinder.
Müde geworden, legt sie sich in eine Erdmulde	Da gibt es Kohl und Karotten.
Er hat die Augen auf der Seite,	deswegen kann er auch nach hinten sehen.
Die Häsin will zum Gemüsegarten.	Flügel Schlagend kommt er näher, lautlos und furchterregend.
Zweiundvierzig Tage später liegen	und schlafen und kuscheln Fell an Fell.

Lösung - Blatt 3

(3) Welches Wort in der Reihe reimt sich nicht:

verstecken	entdecken	verdecken	meckern
Hase	Schnuppernase	Kasse	Vase
Tier	Tag	vier	Stier
können	wollen	tollen	rollen
Bett	bald	Wald	kalt
Erde	Pferde	werde	Scherben
leicht	vielleicht	sacht	erreicht
trinken	winken	Kinder	blinken
isst	Nest	Fest	Test

Lösung - Blatt 4

(4) Wo gehören die Körperteile des Hasen hin. Ordne richtig zu!

